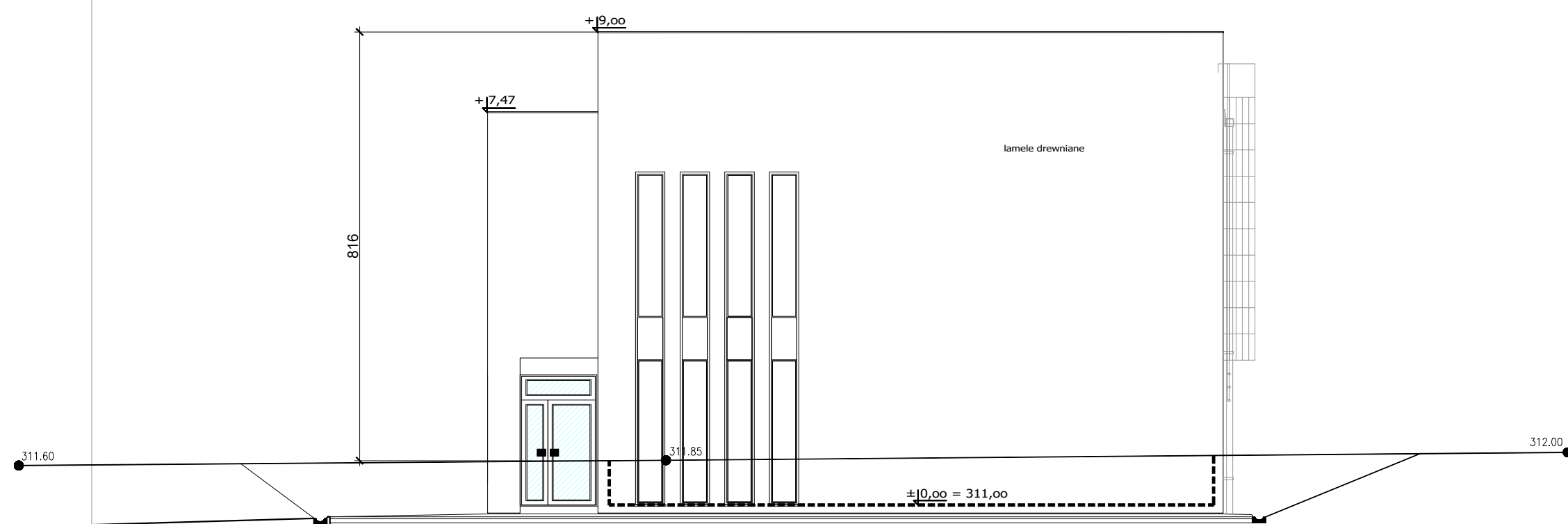


ELEWACJA ZACHODNIA - FRONTOWA



ELEWACJA POŁUDNIOWA

obiekt	BUDYNEK RECEPCJNO-MUZEALNY		
lokalizacja	działka nr 5/10 w obr. 0045 w Nowym Sączu, przy ul. Długoszewskiego		
przedmiot rysunku	e l e w a c j e : p n . i z a c h o d n i a		
opracowanie	architektura		
architektura			
projektant mgr inż. arch. Agnieszka Kunicka-Soltys upr. nr MPOIA/121/2018 MP-2455	opracował mgr inż. arch. Jan Matras uprawnienia nr UAN.I-8340/A-11/90 MAP/BO/0368/01 Piotr Matras	sprawdził mgr inż. arch. Roman Szczypuła uprawnienia nr ewid. 16/2002 MP - 0868	
stadium	data	skala	nr rys.
P.T.	wrzesień 2023	1 : 100	09/A